

HP Designjet Partner Link Pay-per-use Guide d'Installation Collecteur de données



Numéro de version : 2.1

© Copyright 2015 Hewlett-Packard Development Company, L.P. Les informations de ce document sont susceptibles d'être modifiées sans préavis. Les seules garanties offertes en ce qui concerne les produits et les services de HP sont celles expressément énoncées dans les déclarations de garantie. Rien dans le présent document ne peut être considéré comme constituant une garantie supplémentaire. HP n'est pas responsable en cas d'erreurs ou d'omissions techniques ou éditoriales dans le présent document.

Microsoft® et Windows® sont des marques déposées de Microsoft Corporation.



Sommaire

1	Introduction	3
2	Installation	3
3	Configuration	3
4	Paramètres de proxy	4
5	Assistance Windows Vista	5
6	Dépannage	6
7	Désinstallation	6

1 Introduction

Le collecteur de données PPU est une application logicielle chargée de collecter des informations depuis toutes les imprimantes PPU et de les envoyer au service Web pour gérer la comptabilisation et les alertes des consommables.

2 Installation

Le partenaire recevra un e-mail avec des instructions sur la façon de télécharger et d'installer le logiciel collecteur de données.

Ce document explique comment installer le logiciel PPU, versions 2.1 et ultérieures. Les captures d'écran sont effectuées à partir d'une installation sur Windows 7 et peut sembler légèrement différent sur d'autres plates-formes.

Prérequis :

- Systèmes d'exploitation pris en charge : Microsoft Windows 8, 7, 10, Vista et Windows Server 2008/2012.
- L'ordinateur hébergeant le collecteur de données doit toujours être allumé et connecté à Internet. Si un serveur proxy est utilisé, la configuration automatique ou manuelle peut être nécessaire (tel qu'il est expliqué ci-dessous).
- Vous devez utiliser un compte utilisateur Windows avec les droits d'administrateur.

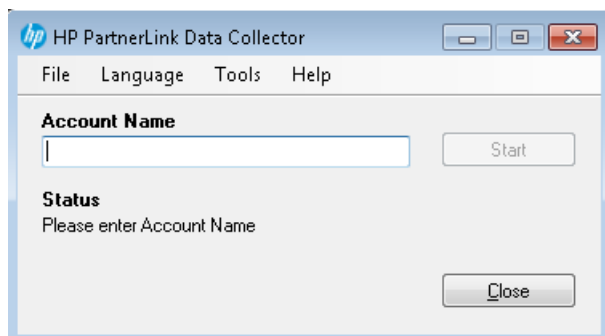
Étapes à suivre :

1. Cliquez sur « Téléchargez le Collecteur de données et installez-le sur le réseau client... » dans le message de bienvenue reçu de noreply@hpuda.com.
2. Votre navigateur télécharge un fichier zip compressé contenant les fichiers d'installation du collecteur de données.
3. Décompressez le fichier zip et double-cliquez sur HP PDC Setup.exe. L'installation peut maintenant commencer.
4. L'assistant d'installation se déroule en quelques étapes simples :
 - Commencez par choisir votre langue dans la liste déroulante, puis cliquez sur OK.
 - Cliquez sur Suivant pour poursuivre l'installation.
 - Lisez le contrat de licence et acceptez-le. Cliquez ensuite sur Suivant.
 - Cliquez sur Installer et l'installation se fera automatiquement.
5. Une fois l'installation effectuée, cliquez sur Terminer.
6. Le collecteur de données est lancé automatiquement après l'installation, une nouvelle icône HP apparaîtra dans votre barre des tâches Windows.

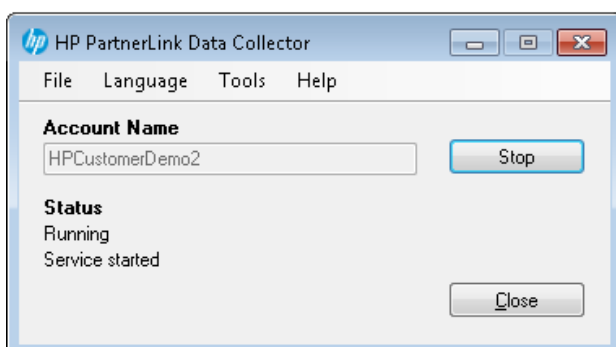
Sinon, vous la trouverez dans la barre d'état système ou dans le menu Démarrer de Windows. Cliquez avec le bouton droit sur l'icône HP et sélectionnez Ouvrir.

3 Configuration

1. Commencez par saisir votre nom de compte. Vous pouvez trouver votre nom de compte dans le message de bienvenue que vous avez reçu.



2. Ensuite, appuyez sur Démarrer pour vous inscrire et exécuter le service collecteur de données.



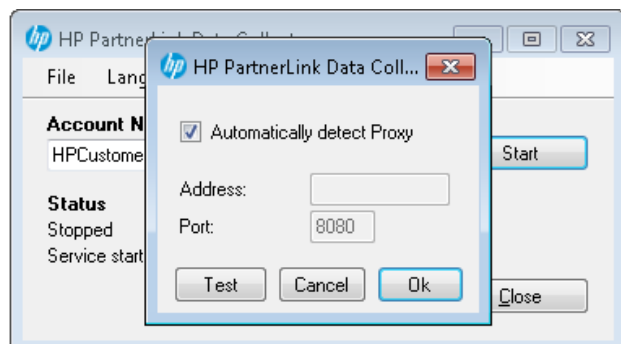
3. Le service collecteur de données est maintenant configuré, la valeur du statut indique son état.

4 Paramètres de proxy

Par défaut, le collecteur de données tente de détecter automatiquement vos paramètres de proxy. S'il ne peut pas détecter automatiquement votre proxy, vous pouvez toujours le configurer vous-même.

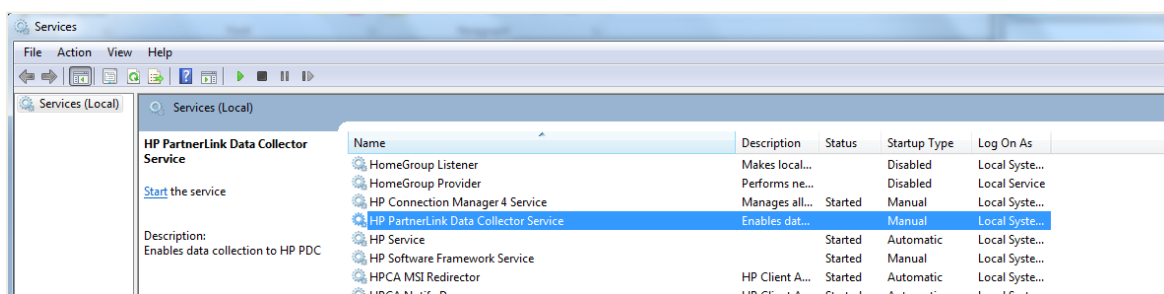
Si vous obtenez une erreur de connexion telle que « DataCollectorWebApplication:run System.ServiceModel.EndpointNotFoundException ... », essayez la solution suivante :

1. Arrêtez le service collecteur de données (si déjà en cours d'exécution) en cliquant avec le bouton droit sur l'icône, puis en sélectionnant Stop (Arrêter).
2. Choisissez Outils → Proxy.
3. Décochez l'option « Détecter automatiquement le proxy ».
4. Entrez l'adresse et le port appropriés pour votre serveur de proxy.
5. Appuyez sur « Test » pour vérifier la connexion, puis appuyez sur OK.

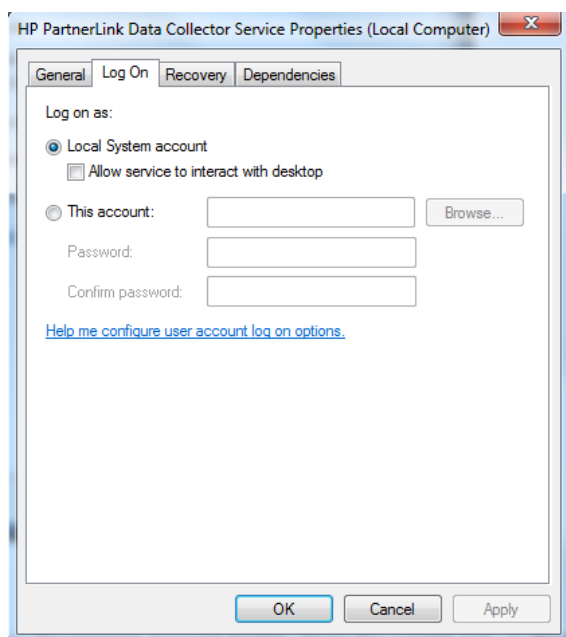


Si l'erreur apparaît à nouveau, vous pouvez accéder à Internet via un proxy avec authentification :

1. Arrêtez le service à partir du gestionnaire.
2. Ouvrez la console de service (services.msc), qui se trouve dans le menu Outils d'administration.
3. Repérez le « Service collecteur de données Pay-per-use HP Partner Link ».



4. Cliquez avec le bouton droit et ouvrez les Propriétés.
5. Accédez à l'onglet Connexion et modifiez le paramètre de « Système local » à « Ce compte ».
6. Entrez les informations d'identification d'un compte qui peut accéder à Internet via votre proxy avec authentification. Si vous avez un doute, contactez votre administrateur système.



7. Une fois que vous avez saisi votre nom de compte, le collecteur de données sera enregistré et le service s'exécutera à nouveau.

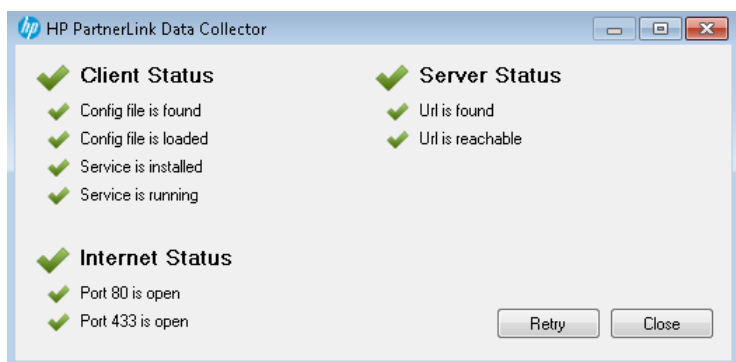
5 Assistance Windows Vista

Lors de l'installation du collecteur de données sous Windows Vista, il vous sera demandé de désactiver le Contrôle des comptes d'utilisateurs (UAC). Vous devez répondre « OK ».

Après l'installation, vous pouvez réactiver le Contrôle des comptes d'utilisateurs à partir du panneau de commande (sous « comptes utilisateur »).

6 Dépannage

Il y a une fonction de dépannage pour visualiser l'état des services et des composants nécessaires. Pour accéder à cette fonction, sélectionnez Aide ➔ Dépannage.

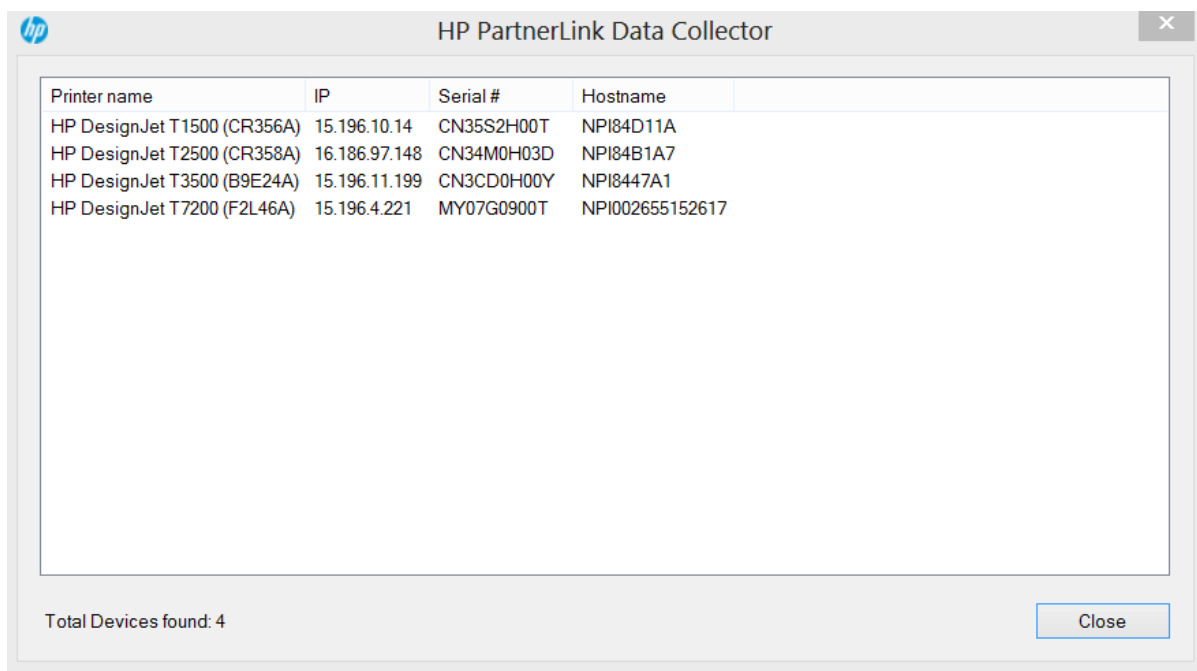


Toutes les coches sont vertes lorsque le système est OK.

En cas de problème, un avertissement jaune apparaît en regard d'un ou plusieurs composants et décrit le problème.

Une fois que vous avez résolu un des problèmes, cliquez sur Réessayer.

Pour vérifier les périphériques connectés, sélectionnez Outil ➔ Périphériques.



Les périphériques illustrés dans cette fenêtre sont tous détectés et fournissent des données au collecteur de données.

7 Désinstallation

Pour supprimer le logiciel PPU installé sur votre ordinateur, procédez comme suit :

« Démarrer » ➔ « Panneau de configuration » ➔ « Désinstaller un programme » ➔, sélectionnez « Collecteur de données Pay-per-use HP Partner Link » ➔ « Désinstaller » ➔ OK.